

Giunto ALFARAPID

 Clamp Joint
 Collier
 Collarín

AR1710

Misura Size	Materiale Material	Scatola Box	Prezzo Price
ø 1"½	PACV	65	8,70
ø 2"		50	10,20
ø 2"1/2		40	12,50
ø 3"		25	14,40
ø 4"		18	18,00
ø 5"		-	23,00

Manicotto

 Coupling
 Manchon
 Manguito

Manicotto Ridotto

 Reducing coupling
 Manchon réduit
 Manguito reducido

Raccordo Filettato Maschio

 Male adaptor
 Raccord male
 Unión macho

AR131

Misura Size	Materiale Materials	Scatola Box	Euro Price
ø 1"½	PP	-	1,35
ø 2"		180	1,50
ø 2"1/2		100	1,95
ø 3"		80	3,40
ø 4"		45	6,50

AR132

Misura Size	Materiale Materials	Scatola Box	Euro Price
ø 2"x1"½	PP	-	2,15
ø 2"1/2x2"		120	2,50
ø 3"x2"		130	3,50
ø 3"x2"1/2		70	3,50
ø 4"x2"		80	6,50
ø 4"x2"1/2		80	6,50
ø 4"x3"		78	6,50

AR151

Misura Size	Materiale Materials	Scatola Box	Euro Price
ø 2"x1"½	PP	-	1,55
ø 2"x2"		150	1,75
ø 2"½x2"		120	2,05
ø 2"½x2"½		100	2,05
ø 3"x2"		120	2,35
ø 3"x2"½		84	2,35
ø 3"x3"		72	2,35
ø 4"x3"		48	7,10
ø 4"x4"		30	7,10

Gomito a 90°

 90° elbow
 90° Coude
 Codo 90°

Gomito 90° filettato maschio

 90° male threaded elbow
 Coude à 90 fileté
 Codo 90° rosca macho

Gomito 90° flangiato

 90° flanged elbow
 Coude coude avec brides
 Codo 90° con brida

AR165

Misura Size	Materiale Materials	Scatola Box	Euro Price
ø 1"½	PP	130	3,00
ø 2"		100	3,50
ø 2"1/2		50	6,30
ø 3"		30	9,05
ø 4"		18	14,65

AR166

Misura Size	Materiale Materials	Scatola Box	Euro Price
ø 2"	PP		3,70

AR16FL

Misura Size	Materiale Materials	Scatola Box	Euro Price
ø 2"	PP		15,00

Filettature NPT disponibili su richiesta - NPT Threads available on request

Adattatore per polifusione

 Socket Welding adaptor
 Adpteur à souder
 Unión polifusión

AR213
AR313

Misura Size	Scatola Box	Euro - Price	
		PP-R	PE100
ø 2"x50	-	1,93	1,93
ø 2"x63	-	1,93	1,93
ø 2"x75	-	1,93	1,93
ø 2"½x63	-	2,30	2,30
ø 2"½x75	-	2,30	2,30
ø 3"x75	-	2,60	2,60
ø 3"x90	-	2,60	2,60
ø 3"x110	-	3,00	3,00
ø 4"x90	-	7,81	7,81
ø 4"x110	-	7,81	7,81

Tee

Tee
Té
Te



Tappo

Cap
Bouchon
Tapón



Adattatore per PVC

PVC adaptor
Adpteur PVC
Unión PVC



AR141

Misura Size	Materiale Materials	Scatola Box	Euro Price
ø 1"½	PP	80	4,10
ø 2"		50	4,75
ø 2"½		35	8,75
ø 3"		24	10,45
ø 4"		12	18,50

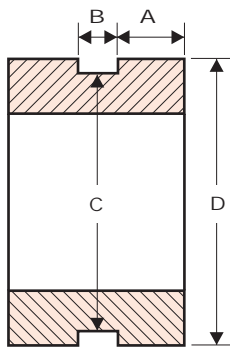
AR106

Misura Size	Materiale Materials	Scatola Box	Euro Price
ø 1"½	PP	-	1,35
ø 2"		150	1,50
ø 2"½		100	1,95
ø 3"		120	3,40
ø 4"		80	6,50

AR413

Misura Size	Materiale Materials	Scatola Box	Euro Price
ø 50 x 2"	PVC		3,00
ø 63 x 2"			3,50
ø 75 x 2"			6,30

DIMENSION - DIMENSION



	A	B	C	D
1"½	15.9 ±0.76	7.14 ±0.76	45.1 ±0.38	48.3 ±0.48
2"	15.9 ±0.76	7.9 ±0.76	57.1 ±0.38	60.3 ±0.61
2"½	15.9 ±0.76	8.7 ±0.76	72.3 ±0.46	76.1 ±0.74
3"	15.9 ±0.76	8.7 ±0.76	84.9 ±0.46	88.9 ±0.79
4"	15.9 ±0.76	9.5 ±0.76	110.1 ±0.51	114.3 ±0.79

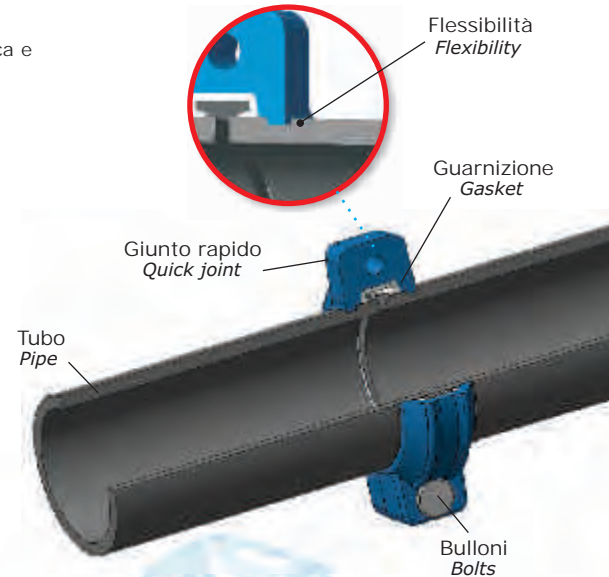
CARATTERISTICHE TECNICHE - TECHNICAL FEATURES

Il Sistema ALFARAPID è adatto per tubazioni scanalate, trova applicazione in irrigazione, idraulica e termoidraulica. Le caratteristiche principali che lo distinguono dagli altri sistemi sono:

- velocità di installazione;
- riduzione di vibrazioni e di rumore;
- assorbimento delle sollecitazioni sismiche;
- facilità di allineamento;
- duttilità;
- flessibilità;
- facilità di manutenzione.

Alfarapid system suitable for grooved pipes, can be used in irrigation, hydraulics and thermo-hydraulics. The main characteristics differing from other systems are:

- quick installation;
- vibrations and noise attenuation;
- seismic stress absorption;
- alignment ease;
- ductility;
- flexibility;
- easy maintenance.



	Giunto Joint	Raccordi Fittings	Guarnizione Gasket	Bulloni Bolt	Norme Standards	Pressione max prova max test pressure
Materiale Material	PACV	PP	EPDM (Standard) VITON (Optional)	Acciaio Zinco/Cromato Steel Zinc plated Acciaio Inox A2 (AISI 304) A2 Stainless Steel (AISI 304) (optional)	ISO 14236:2000 UNI EN 10226-1: 2006	Giunto/Joint 40 bar Raccordi/Fittings 30 bar